

INFORME MENSUAL DE MERCADOS

Abril 2019

¿Qué ha pasado?

Tipos, renta fija y pendientes

	CIERRE	MES	6M	1Y
Tipos BCE	0,000	0 pb	0 pb	0 pb
Tipos FED	2,500	0 pb	25 pb	75 pb
Bono USA 2Y	2,353	-5 bp	-79 bp	-59 bp
Bono USA 5Y	2,360	-4 bp	-78 bp	-59 bp
Bono USA 10Y	2,558	15 bp	-58 bp	-39 bp
Bono Alemán 2Y	-0,587	-51 bp	-97 bp	-114 bp
Bono Alemán 5Y	-0,403	-33 bp	-78 bp	-96 bp
Bono Alemán 10Y	0,037	10 bp	-34 bp	-52 bp
Letra Tesoro	-0,333	0 bp	3 bp	9 bp
Bono España 2Y	-0,336	-143 bp	-188 bp	-161 bp
Bono España 5Y	0,143	-95 bp	-140 bp	-113 bp
Bono España 10Y	0,994	-10 bp	-55 bp	-28 bp
Spread GER10Y/USA10Y	-248 pb	-247 pb	-275 pb	-239 pb
Spread GER10Y/ESP10Y	-98 pb	-116 pb	-116 pb	-72 pb

Índices de Renta Variable

	CIERRE	MES	YTD	1Y
Ibex 35	9.570,6	3,6%	12,1%	-4,1%
EuroStoxx 50	3.514,6	4,9%	17,1%	-0,6%
Dax 30	12.344,1	7,1%	16,9%	-2,1%
Cac 40	5.586,4	4,4%	18,1%	1,2%
Footsie Mibtel 40	21.881,3	2,8%	19,4%	-8,7%
Footsie 100	7.418,2	1,9%	10,3%	-1,2%
Swiss Market	9.769,7	3,1%	15,9%	9,9%
Dow Jones Ind.	26.592,9	2,6%	14,0%	10,1%
S&P 500	2.945,8	3,9%	17,5%	11,2%
Nasdaq Comp.	8.095,4	4,7%	22,0%	14,6%
Russell 3000	1.735,6	3,9%	17,9%	10,6%
Nikkei 225	22.258,7	5,0%	11,2%	-0,9%
Bovespa	96.353,3	1,0%	9,6%	11,9%
MexBol	44.597,3	3,0%	7,1%	-7,8%

Divisas, materias primas y commodities

	CIERRE	MES	YTD	1Y
EUR/USD	1,122	0,0%	-2,2%	-7,1%
EUR/GBP	0,860	0,0%	-4,3%	-2,0%
EUR/JPY	125,02	0,5%	-0,6%	-5,3%
EUR/CHF	1,143	2,4%	1,6%	-4,5%
Oro	1.283,5	-0,7%	0,1%	-2,4%
Plata	15,0	-1,1%	-3,5%	-8,4%
Cobre	290,4	-1,3%	10,0%	-8,2%
Platino	1.050,0	0,0%	0,0%	1,2%
Pulpa de Papel	888,2	4,6%	11,6%	-1,8%
Brent	71,9	6,4%	35,1%	-4,0%
West Texas	63,9	6,3%	40,7%	-6,8%
Gas Europa	35,9	-0,3%	-44,6%	-30,3%
Gas USA	2,6	-5,1%	-18,7%	-5,8%

Índices de Referencia de nuestros benchmarks

	CIERRE	MES	YTD	1Y
AFI FIAMM	183,1	-0,01%	-0,08%	-0,31%
Iboxx 1-3	171,9	-0,02%	0,09%	0,02%
Ibex Net Return	23.041,8	4,4%	13,5%	-0,8%
EuroStoxx 50 NR	7.326,3	5,3%	18,1%	2,1%
S&P 500 NR EUR	3.940,5	4,2%	20,4%	21,6%
DJ Global Titans NR EUR	715,2	4,2%	20,8%	22,7%
MSCI EM NR EUR	418,8	2,3%	14,5%	2,4%
MSCI WORLD NR EUR H	288,0	3,7%	18,8%	14,8%

ELECCIONES ESPAÑA: Las elecciones en España se saldaron sin sorpresas con respecto a los sondeos previos y parece que la gobernabilidad del país no se verá amenazada. Cabe pensar que habrá nuevas informaciones referentes a pactos entre partidos que permitan la investidura, así como llevar a cabo las iniciativas que quiera abordar el gobierno. Por el momento tranquilidad en los mercados de renta fija y variable en este plano. La vigilancia se centra en los sectores con mayor exposición a incrementos impositivos y los más regulados.

TENSIÓN POLÍTICA EN ITALIA: La reaparición de nuevos enfrentamientos políticos en Italia entre M5S y La Liga, así como la mayor probabilidad de una desviación importante del objetivo de déficit de 2019 tras la negativa del Gobierno de ampliar el IVA, han vuelto a afectar a la prima de riesgo italiana de un modo relevante. A pesar de todo esto, parece un escenario complicado que la coalición de gobierno vaya a provocar una ruptura antes de las elecciones europeas. Una eventual pérdida de peso en el gobierno del partido M5S creemos que sería bien acogida por el mercado. En estos días se ha sabido que S&P mantiene el rating italiano en BBB. Seguimos siendo optimistas con las emisiones de este país, especialmente en vencimientos no demasiado lejanos.

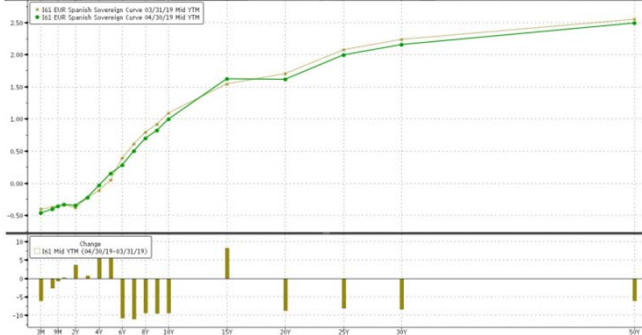
PETRÓLEO: El presidente de EEUU, Donald Trump, comunicó a finales del mes de abril que no renovará la exención a Irán para la compra de petróleo al país. Además, ha puesto fin a las derogaciones que permitían a algunos países seguir importando petróleo iraní. Esta decisión añade inestabilidad a la evolución del precio del crudo, que a finales de mes llegó a alcanzar los 74USD/Barril.

BANCOS ALEMANES: Deutsche Bank y Commerzbank cancelan sus planes de megafusión, la débil situación financiera de DB podría haber mejorado con esta operación, que parece haber sido frenada en gran parte por los duros sindicatos alemanes.

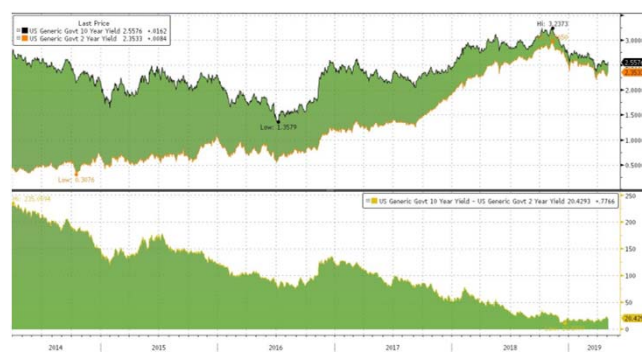


Gráficos de Mercado.

Curva España mes vs. mes.



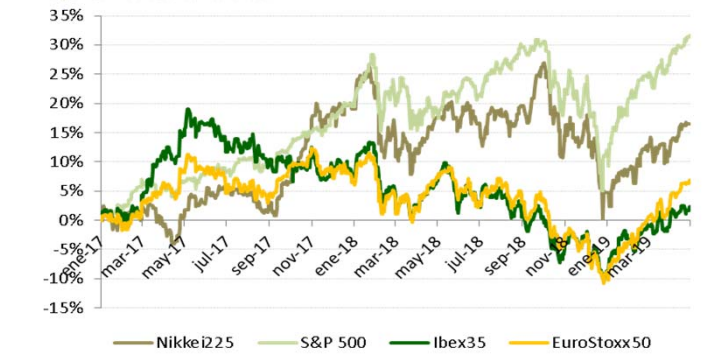
Diferencial bonos EEUU 10Y-2Y.



iTraxx Core y iTraxx CrossOver.



Principales índices bursátiles.



Fuente: Bloomberg, FactSet y Banco Cooperativo Español - Gestión de Banca Privada

Destacamos... Resultados empresariales 1T.19.

SPAIN MA MADRID INDEX		Range Q1 Ending: 2/16/2019 - 5/15/2019	
1) Surprise	2) Growth	Reported	Surprise
Sector (GICS)			
11) All Securities	38 / 122		1.15%
12) Energy	3 / 4		2.70%
13) Materials	3 / 10		1.12%
14) Industrials	5 / 27		-0.62%
15) Consumer Discretionary	1 / 15		
16) Consumer Staples	4 / 9		2.21%
17) Health Care	2 / 10		3.21%
18) Financials	13 / 14		-0.58%
19) Information Technology	1 / 5		-0.37%
20) Communication Services	0 / 4		
21) Utilities	3 / 7		4.14%
22) Real Estate	1 / 11		-72.50%
Range Q1 Ending: 2/16/2019 - 5/15/2019			
1) Surprise	2) Growth	Reported	Surprise
Sector (GICS)			
11) All Securities	390 / 499		-0.01%
12) Energy	24 / 29		-1.80%
13) Materials	20 / 25		4.16%
14) Industrials	63 / 70		-0.49%
15) Consumer Discretionary	35 / 63		-0.35%
16) Consumer Staples	23 / 33		-0.06%
17) Health Care	48 / 62		1.23%
18) Financials	64 / 67		-0.24%
19) Information Technology	46 / 68		0.49%
20) Communication Services	14 / 21		-0.63%
21) Utilities	21 / 28		-1.88%
22) Real Estate	31 / 32		0.26%

Con la temporada de resultados a medio camino en Europa y algo más avanzada en EEUU, ya podemos sacar las primeras conclusiones sobre la evolución de los resultados de las compañías que componen los principales índices. De momento, la publicación de resultados del 1T.19 está dejando por el momento pocas sorpresas positivas en nuestro mercado a nivel de ventas, pero sobre todo a nivel de beneficios, donde sectores como el industrial, financieras y el inmobiliario han dejado sensaciones negativas en este arranque de resultados. No sucede igual en EEUU, mercado en el que estamos apreciando que pese a un menor dinamismo comercial con movimientos modestos a nivel de ventas, los beneficios siguen aportando crecimientos robustos.

Fuente: Bloomberg, FactSet y Banco Cooperativo Español - Gestión de Banca Privada

Posicionamiento.

	C/P	L/P
EFFECTIVO	●	●
MATERIAS PRIMAS	●	●
RENTA VARIABLE		
Europa	●	●
EEUU	●	●
Emergente	●	●

	C/P	L/P
RENTA FIJA		
Gov. Core	●	●
Gov. Periférica	●	●
Gov. Emergente	●	●
Corp. IG	●	●
Corp. HY	●	●